
KØNSBALANCEN I RYTMISK MUSIK



INDHOLD

- Metode
- Datagrundlag
- Hovedkonklusioner

1. Uddannelsesområdet
2. Det professionelle område
3. Gatekeeper-området

METODE

- Dataindsamlingen er foretaget på baggrund af eksisterende data, desk research samt telefonisk kontakt.

- Det anvendte undersøgelsesdesign sikrer en høj
 - Reliabilitet (målenøjagtighed)
 - Validitet
 - Repræsentativitet

DATAGRUNDLAG - UDDANNELSESOMRÅDET

➤ MGK ELEVER

Data er genereret på baggrund af rekvirerede lister fra Kunststyrelsen.

➤ MGK LÆRERE

Lærere fra alle 15 MGK-musikskoler i Danmark er medtaget.

➤ KONSERVATORIER

Data for studerende er genereret på baggrund af rekvirerede lister over studieoptag pr. år.

Data for undervisere er genereret på baggrund af rekvirerede lister leveret fra hvert enkelt konservatorium.

➤ UNIVERSITETER

Data for studerende er genereret på baggrund af data udtrukket fra KOTs oversigt over studieoptag.

Alle undervisere på de tre universiteter i Aarhus, Aalborg og København er medtaget.

DATAGRUNDLAG – DET PROF. OMRÅDE

➤ FORBUND

Data er genereret på baggrund af forbundenes medlemsdatabaser.

➤ MUSIKORGANISATIONER

23 ud af i alt 25 udvalgte musikorganisationer er medtaget, og opgørelsen over organisationer er primært hentet fra musiknet.dk.

➤ TILSKUD

Data er genereret på baggrund af informationer fra Statens Kunstråd og Statens Kunstfond.

DATAGRUNDLAG - GATEKEEPERE

➤ **PLADESELSKABER**

24 ud af IFPIs 32 medlemmer er medtaget.

37 ud af DUPs 45 medlemmer er medtaget.

➤ **SPILLESTEDER OG FESTIVALER**

82 ud af i alt 90 medlemmer i Dansk Live er medtaget.

➤ **BOOKERE**

14 ud af i alt 15 medlemmer af bookerne.dk er medtaget.

➤ **STREAMINGTJENESTER**

2 danske streamingtjenester er medtaget.

DATAGRUNDLAG - GATEKEEPERE

➤ RADIO

SBS BROADCASTING GROUP (Nova FM, Pop FM, OG The Voice) samt DR (P3, P4, P6 Beat, P7 Mix og P8 Jazz) er medtaget.

➤ DAGBLADE

7 større landsdækkende danske dagblade er medtaget (Politiken, JyllandsPosten, Børsen, Information, Weekendavisen, Ekstra Bladet, BT).

➤ MUSIKMAGASINER

5 større musikmagasiner i Danmark er medtaget (Gaffa, Chili, Soundvenue, Geiger og Tjeck).

HOVEDKONKLUSIONER (I)

- Kortlægningen bekræfter formodningen om, at der er flere mænd end kvinder i rytmisk musik.
 - På uddannelsesområdet er der flest mandlige studerende på MGK og konservatorierne, mens der på universitetet er en overvægt af kvindelige studerende.

- Kortlægningen bekræfter formodningen om, at de fleste kvinder er sangere.
 - Der er dog flere kvindelige instrumentalister, end der er mandlige sangere (næsten ikke eksisterende).

HOVEDKONKLUSIONER (II)

- Rollemodeller: Underviserne på konservatorierne og MGK er i overvejende grad mænd og størstedelen af dem underviser i et instrument, mens kvinderne underviser i sang.

- Kortlægningen viser ingen bemærkelsesværdig udvikling over tid (5 år).
 - Vi ser dog en tendens til, at der på RMC er flere kvinder, der bliver optaget på et instrument. Til gengæld går udviklingen den anden vej på SMKS Esbjerg.

HOVEDKONKLUSIONER (III)

- 82 % af KODAs medlemmer er mænd. De modtager 88 % af midlerne.
- 75 % af GRAMEXs medlemmer er mænd. De modtager 79 % af midlerne.
- Tilskudsmodtagere er i overvejende grad mænd.

HOVEDKONKLUSIONER (IV)

- Beslutningstagerne i branchen er i overvejende grad mænd
 - Beslutningstagerne i musikforbund og interesseorganisationer er i overvejende grad mænd.
 - Beslutningstagerne i pladeselskaber, spillesteder, festivaler og bookere er i overvejende grad mænd.
 - Beslutningstagerne i radio og streamingtjenester er i overvejende grad mænd.
 - Musikredaktører og musikanmeldere på de større danske dagblade og musikmagasiner er i overvejende grad mænd.

1. UDDANNELSESOMRÅDET



KONKLUSIONER PÅ UDDANNELSESOMRÅDET

- **MGK (ELEVER)**
Overvejende drenge på MGK (82%).
74% af pigerne undervises i sang.

- **MGK (LÆRERE)**
Overvejende mandlige lærere (75%) som hovedsageligt underviser i et instrument (99%).

- **KONSERVATORIER (STUDERENDE)**
Overvejende mænd på konservatorierne (72%), og 96% af dem spiller på et instrument.

- **KONSERVATORIER (UNDERVISERE)**
90% af underviserne på konservatorierne er mænd, og størstedelen underviser i et instrument (72%).
85% af de kvindelige undervisere underviser i sang.

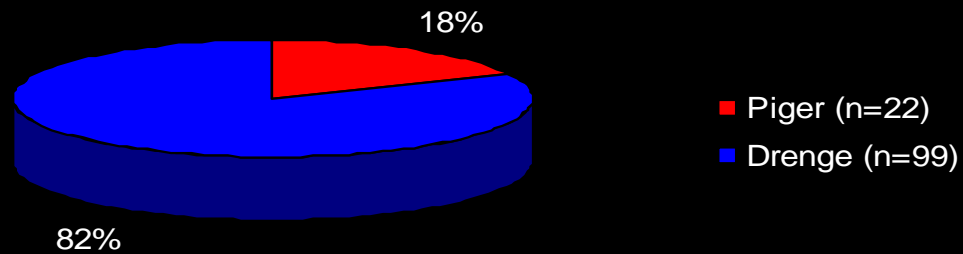
KONKLUSIONER PÅ UDDANNELSESOMRÅDET

- UNIVERSITETER (STUDERENDE)
Samlet set er 52% af de studerende kvinder.

- UNIVERSITETER (UNDERVISERE)
69% af underviserne på universiteterne er mænd.

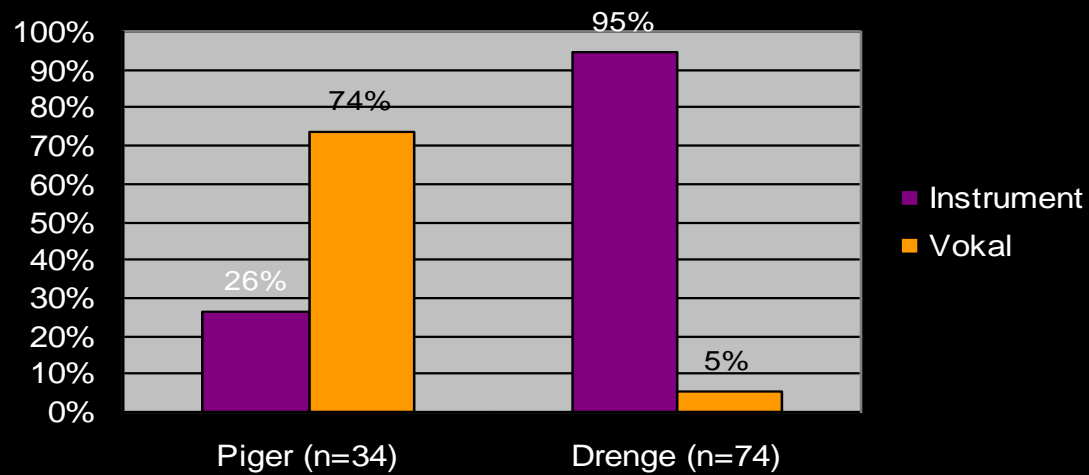
MGK (ELEVER)

- Fordelingen mellem piger og drenge 2009



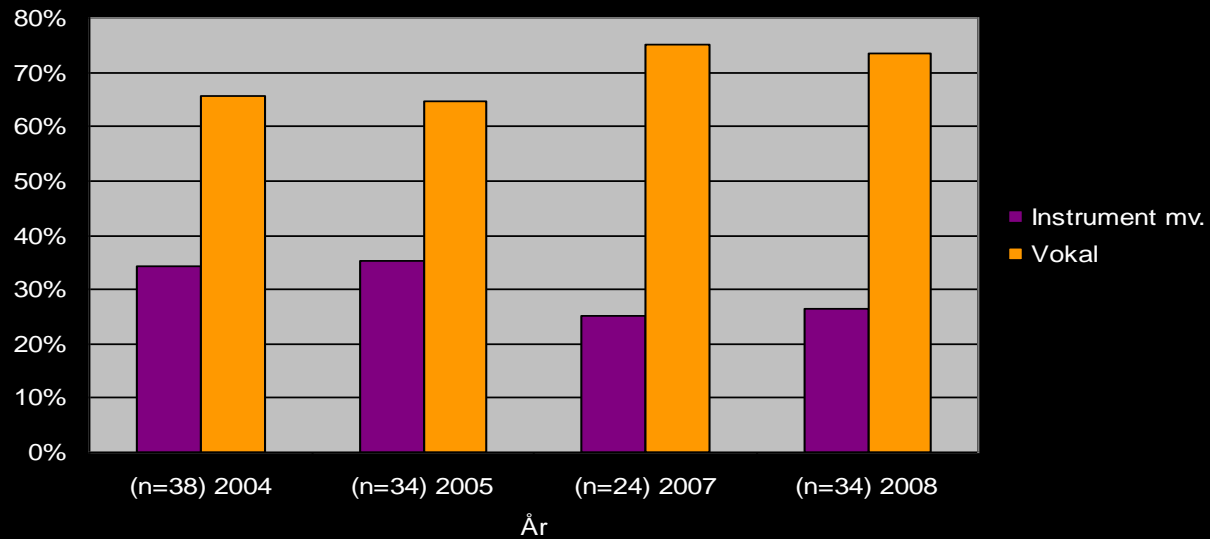
MGK (ELEVER)

- Fordelingen mellem køn og instrument 2008



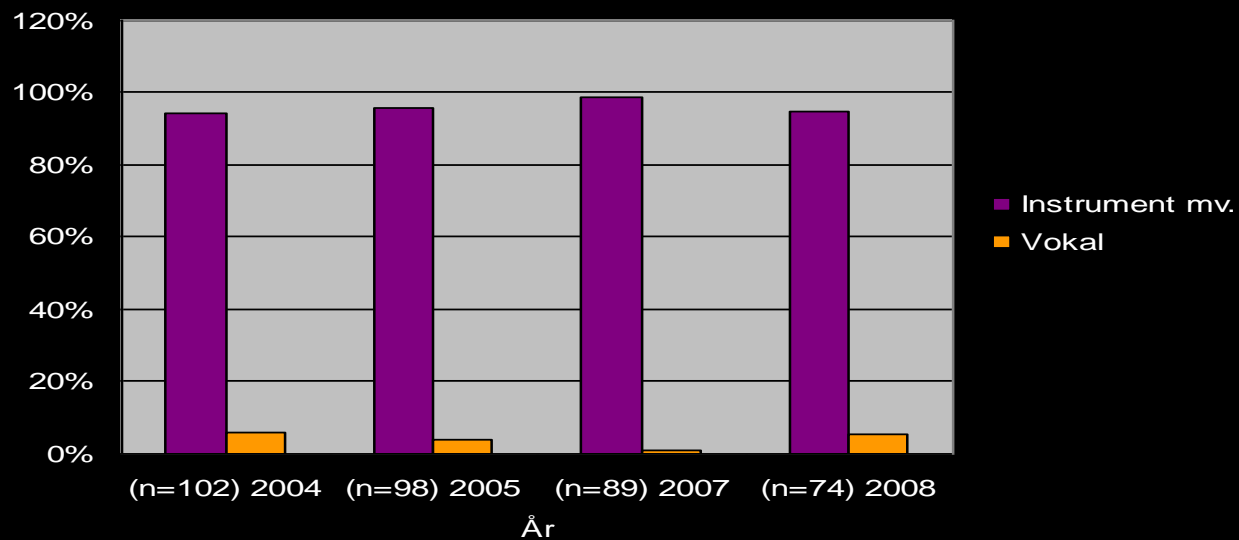
MGK (ELEVER, PIGER)

- Fordelingen mellem vokal og instrument over tid



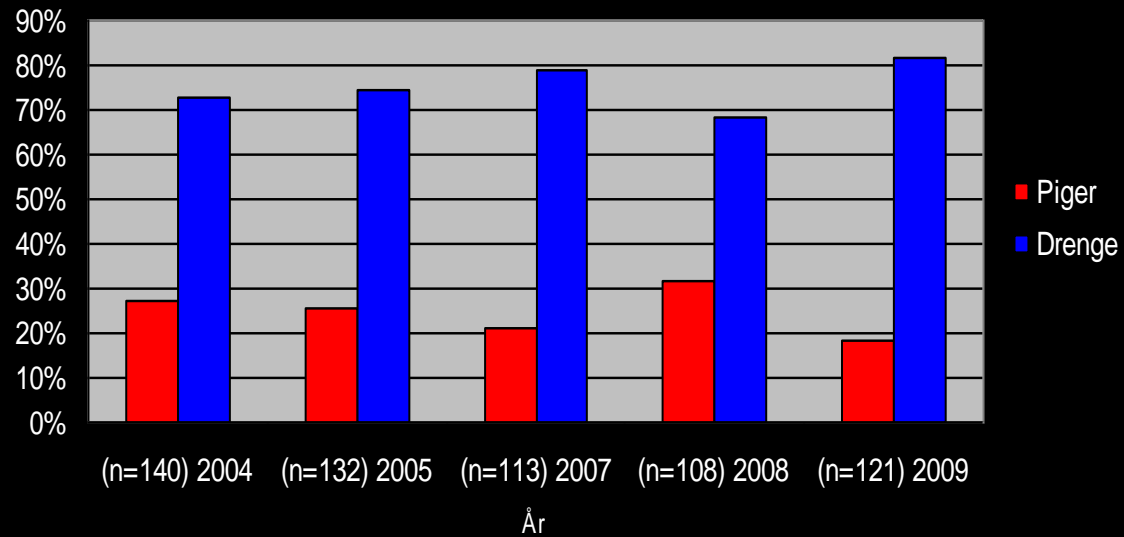
MGK (ELEVER, DRENGE)

- Fordelingen mellem vokal og instrument over tid



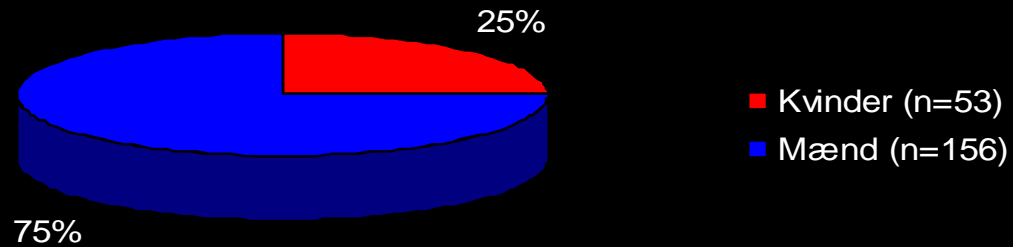
MGK (ELEVER)

- Fordelingen mellem piger og drenge over tid



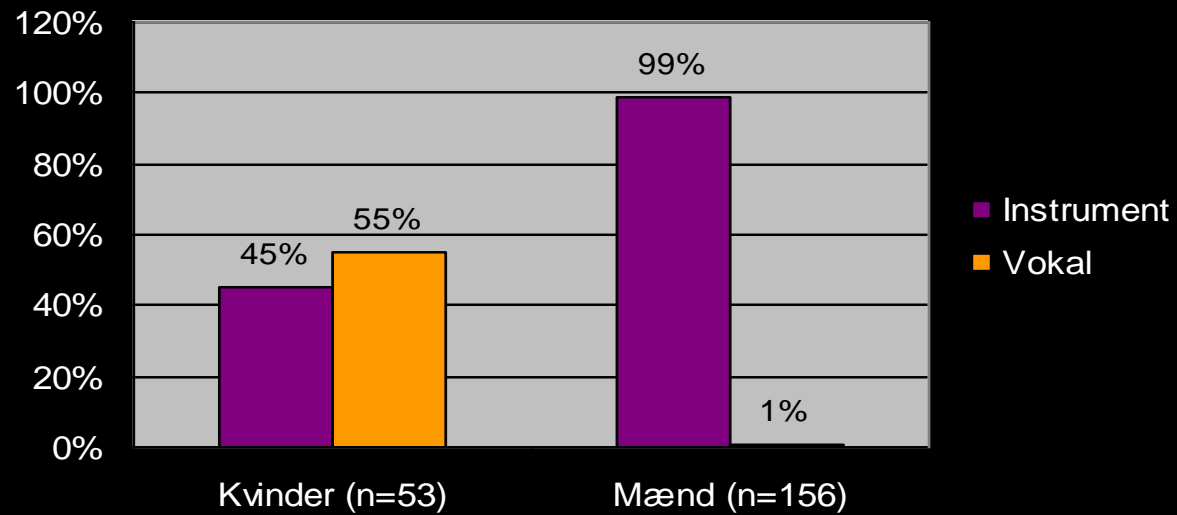
MGK (LÆRERE)

- Fordelingen mellem kvinder og mænd 2011



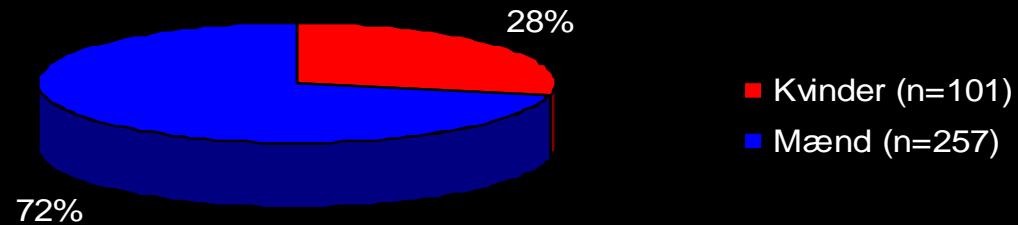
MGK (LÆRERE)

- Fordelingen mellem køn og instrument 2011



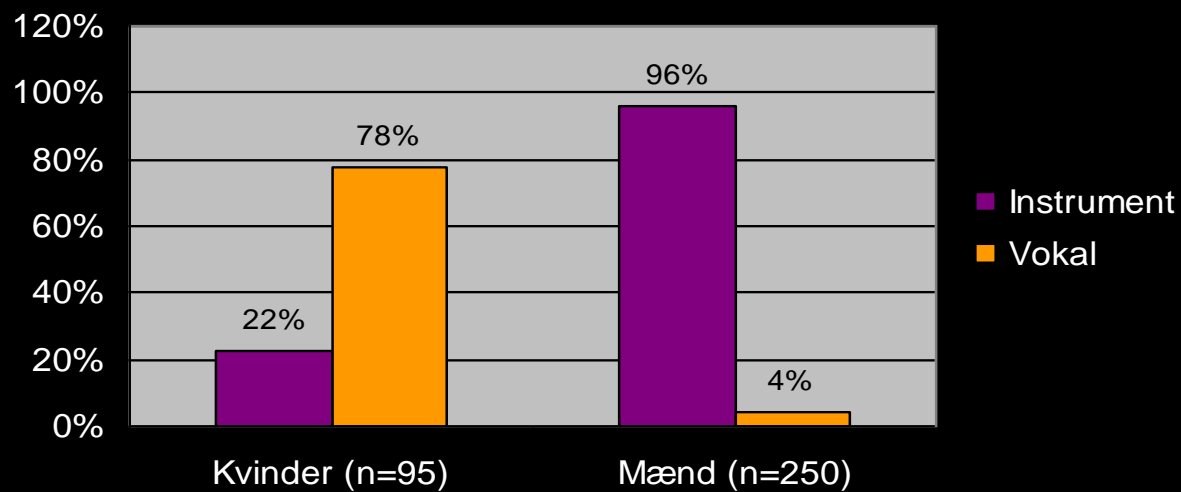
KONSERVATORIER (STUDERENDE)

- Samlet fordeling mellem kvinder og mænd 2010



KONSERVATORIER (STUDERENDE)

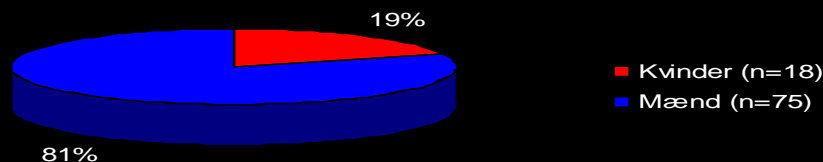
- Samlet fordeling mellem køn og instrument 2010



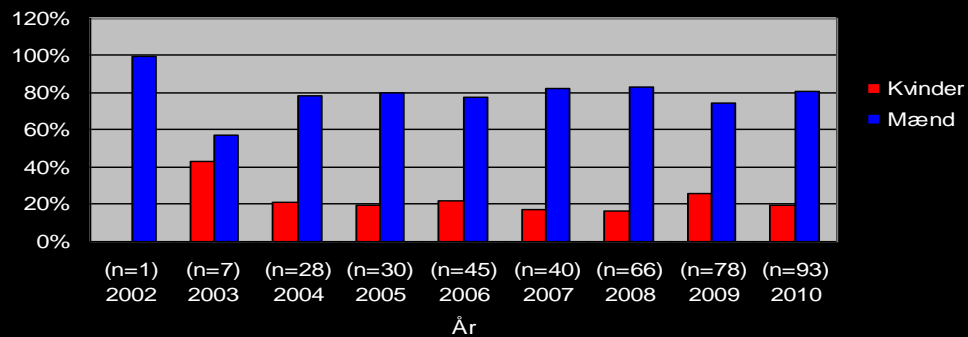
RYTMISK MUSIKKONSERVATORIUM (STUDERENDE)

- Fordelingen mellem kvinder og mænd

RMC 2010



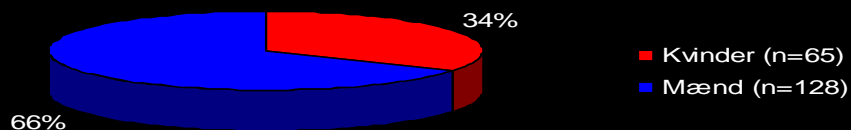
RMC 2002-2010



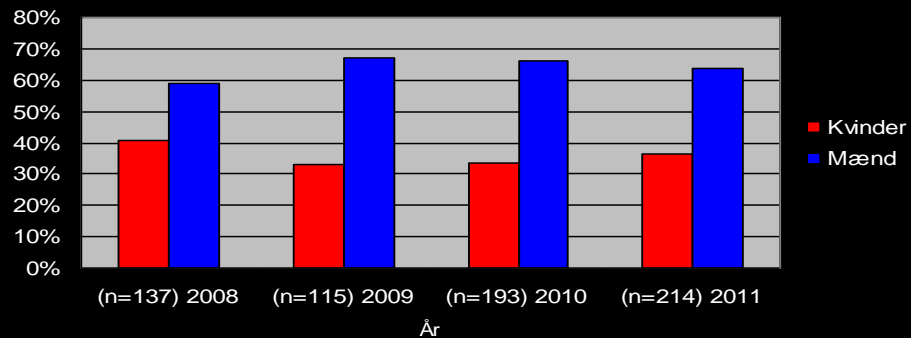
DET JYSKE MUSIKKONSERVATORIUM (STUDERENDE)

- Fordelingen mellem kvinder og mænd

DJM 2010



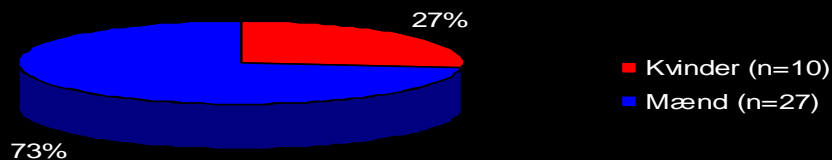
DJM 2008-2011



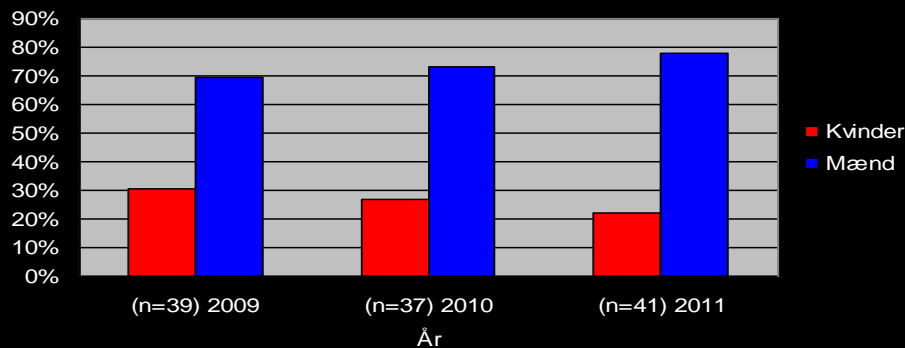
SYDDANSK MUSIKKONSERVATORIUM & SKUESPILLERSKOLE ESBJERG (STUDERENDE)

- Fordelingen mellem kvinder og mænd

SMKS Esbjerg 2010



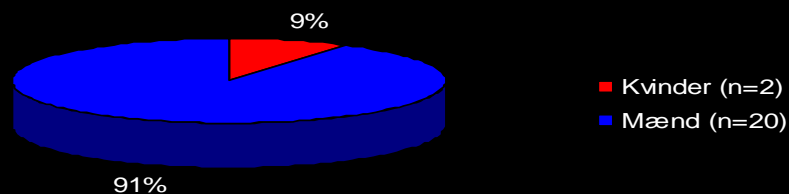
SMKS Esbjerg 2009-2011



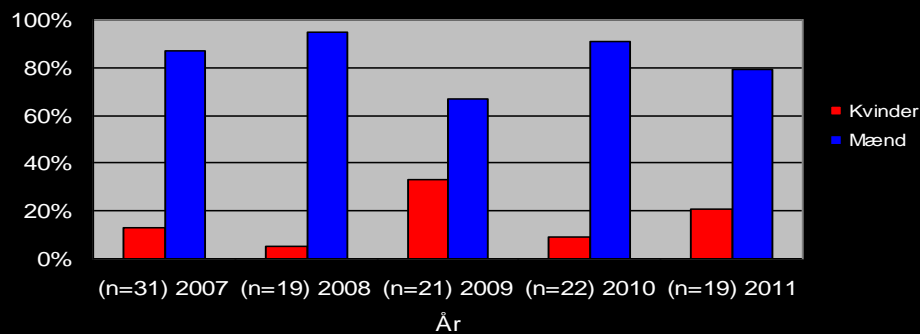
SYDDANSK MUSIKKONSERVATORIUM & SKUESPILLERSKOLE ODENSE (STUDERENDE)

- Fordelingen mellem kvinder og mænd

SMKS Odense 2010



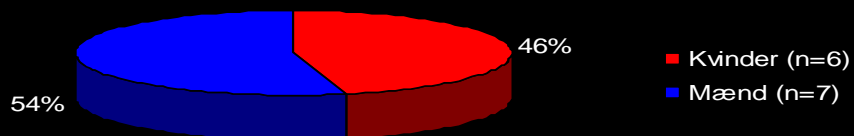
SMKS Odense 2007-2011



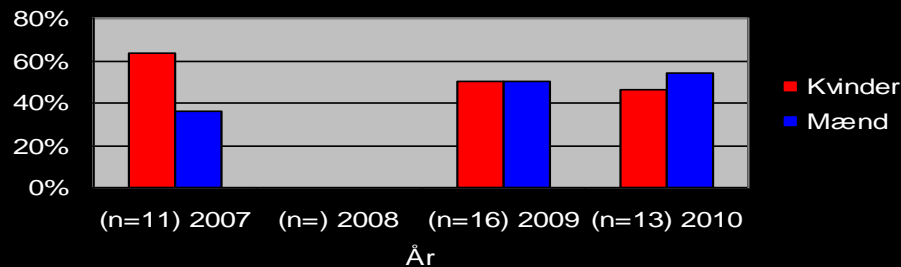
DET KGL. DANSKE MUSIKKONSERVATORIUM (STUDERENDE)

- Fordelingen mellem kvinder og mænd

DKDM 2010

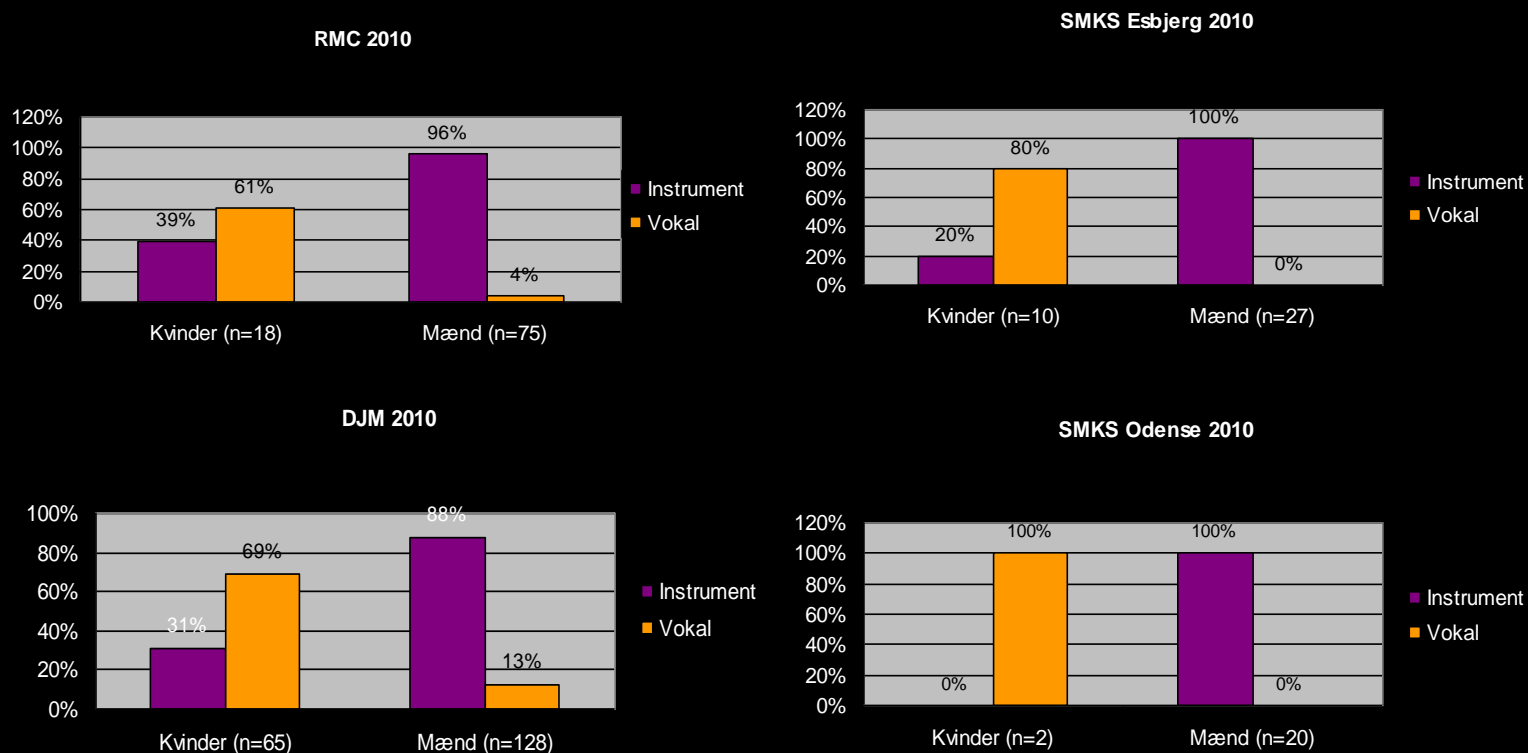


DKDM 2007, 2009-2010



SAMLET OVERSIGT OVER KONSERVATORIERNE (STUDERENDE)

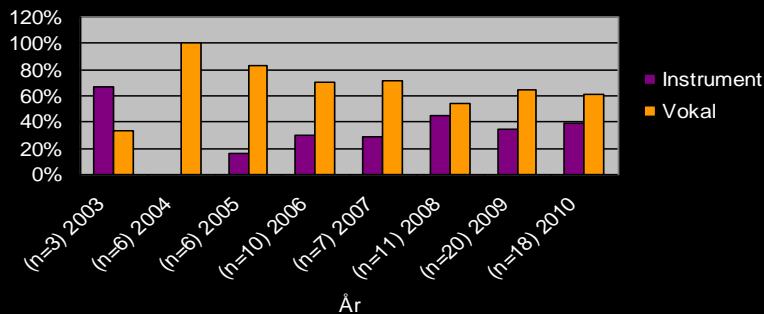
– Fordelingen mellem køn og instrument 2010



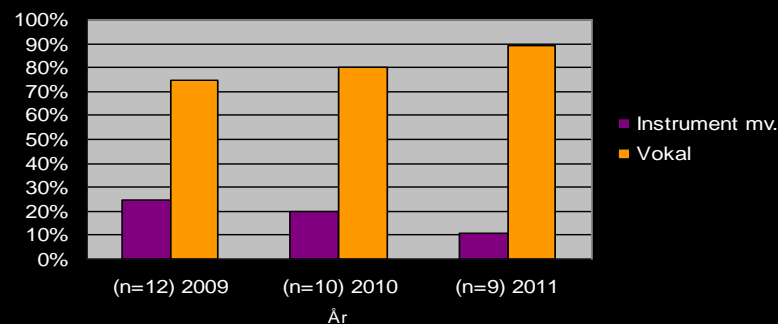
SAMLET OVERSIGT OVER KONSERVATORIERNE (KVINDelige STUDERENDE)

- Fordelingen mellem vokal og instrument over tid

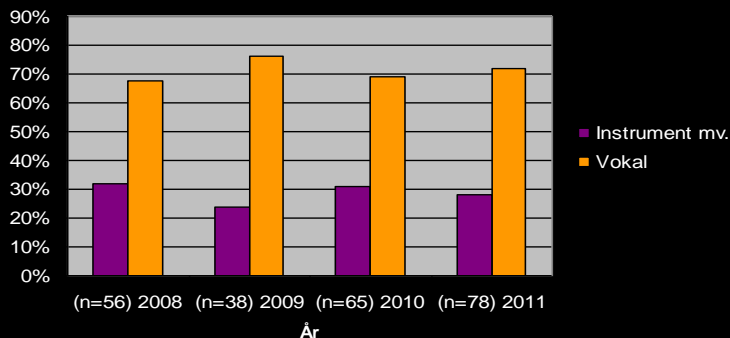
RMC, kvindelige studerende 2003-2010



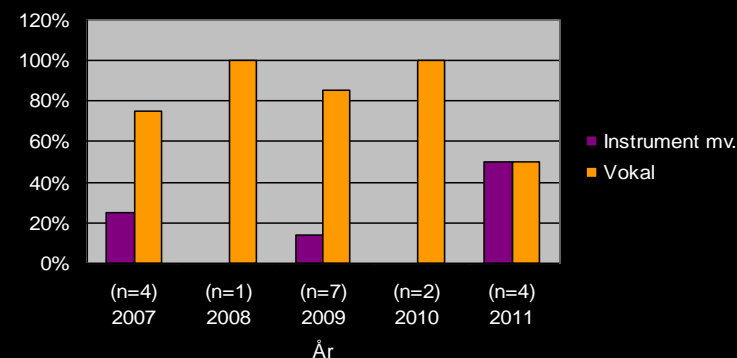
SMKS, Esbjerg, kvindelige studerende 2009-2011



DJM, kvindelige studerende 2008-2011



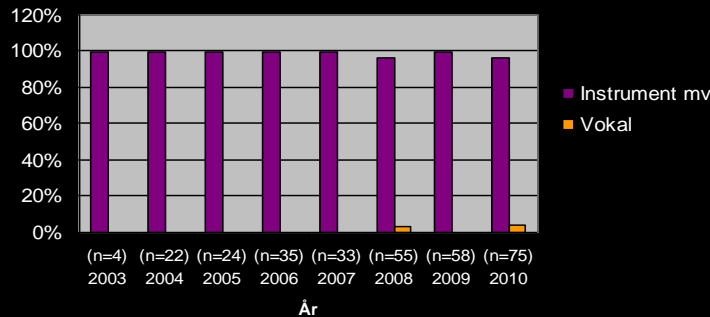
SMKS Odense, kvindelige studerende 2007-2011



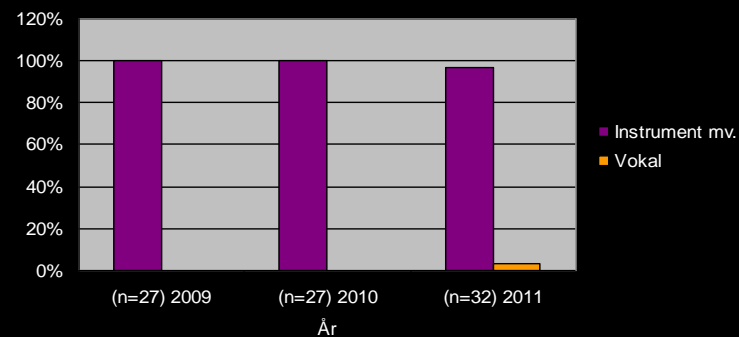
SAMLET OVERSIGT OVER KONSERVATORIERNE (MANDLIGE STUDERENDE)

- Fordelingen mellem vokal og instrument over tid

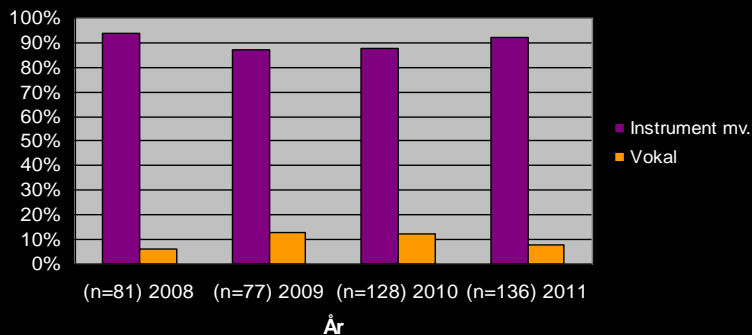
RMC, mandlige studerende 2003-2010



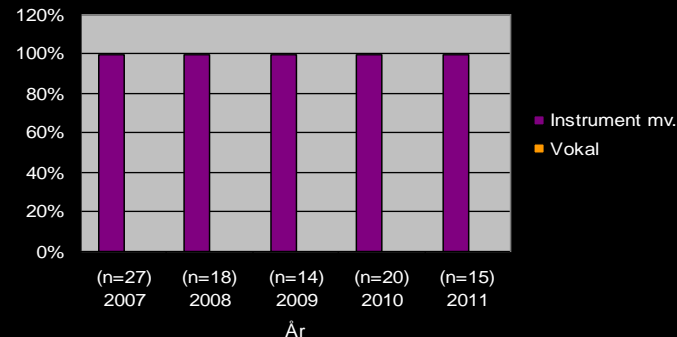
SMKS Esbjerg, mandlige studerende 2009-2011



DJM, mandlige studerende 2008-2011

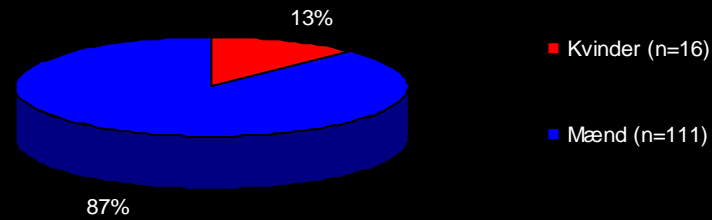


SMKS Odense, mandlige studerende 2007-2011



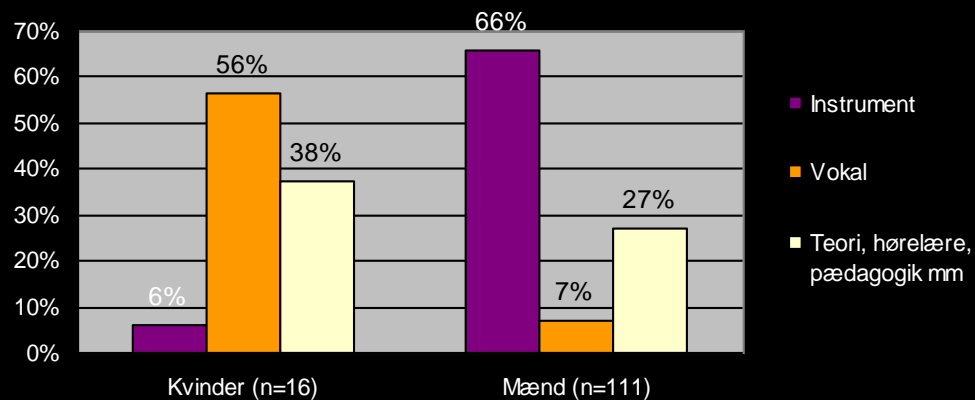
KONSERVATORIER (UNDERVISERE)

- Samlet fordeling mellem kvinder og mænd 2011



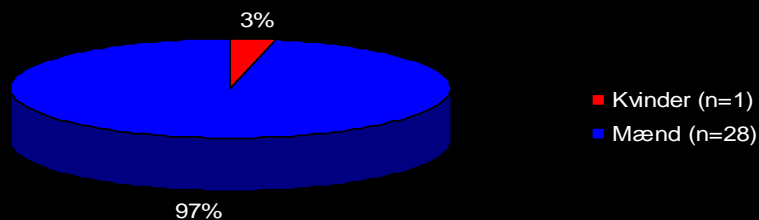
KONSERVATORIER (UNDERVISERE)

- Samlet fordeling mellem køn og instrument 2011

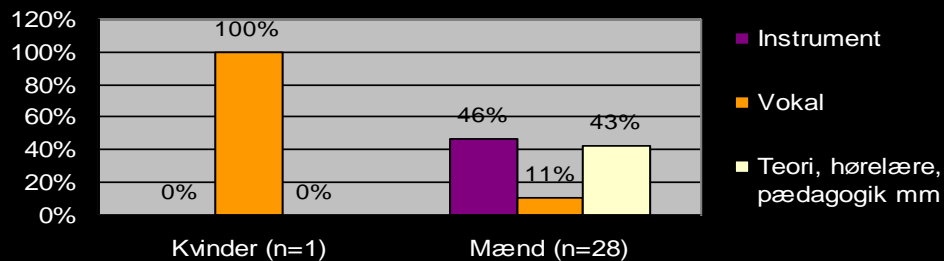


RYTMISK MUSIKKONSERVATORIUM 2011 (UNDERVISERE)

Fordeling af kvinder og mænd

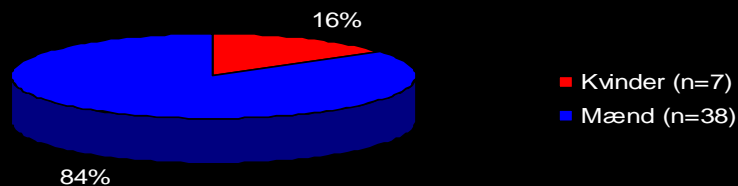


Fordeling af køn og instrument

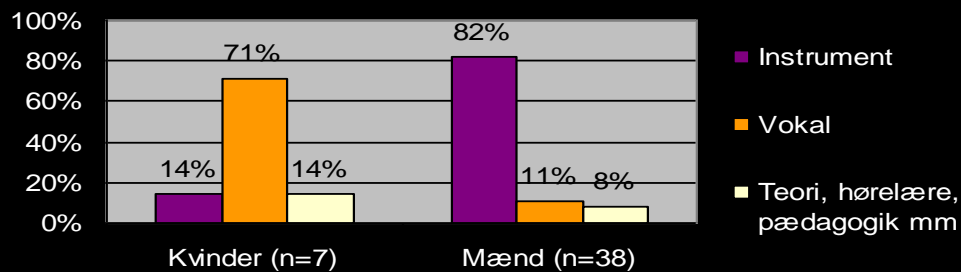


DET JYSKE MUSIKKONSERVATORIUM 2011 (UNDERVISERE)

Fordeling af kvinder og mænd

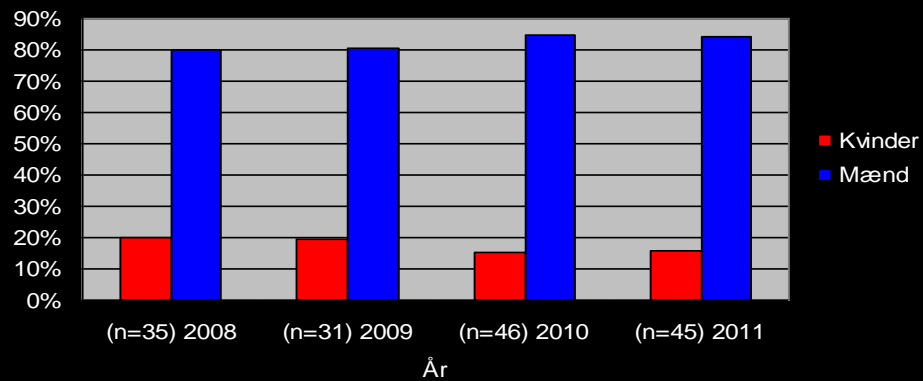


Fordeling af køn og instrument



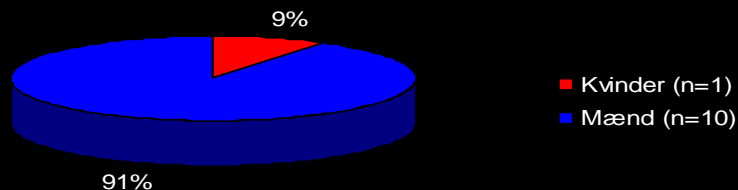
DET JYSKE MUSIKKONSERVATORIUM (UNDERVISERE OVER TID)

Fordeling af kvinder og mænd 2008-2011

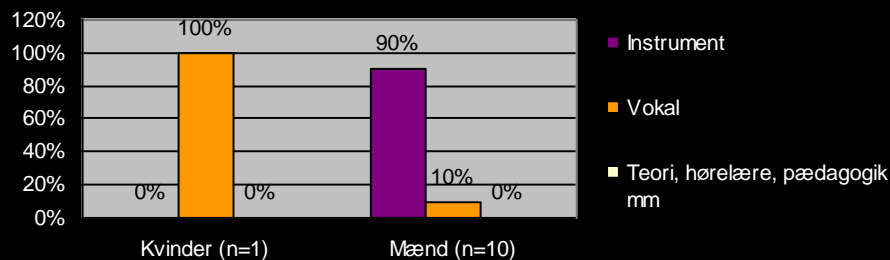


SYDDANSK MUSIKKONSERVATORIUM & SKUESPILLERSKOLE ESBJERG 2011 (UNDERVISERE)

Fordeling af kvinder og mænd

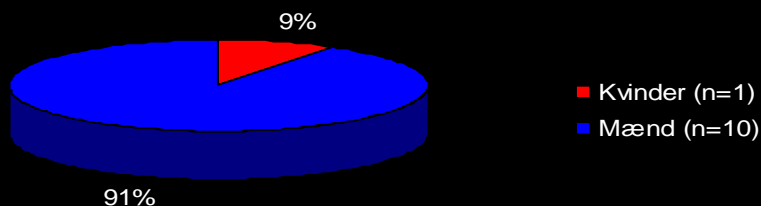


Fordeling af køn og instrument

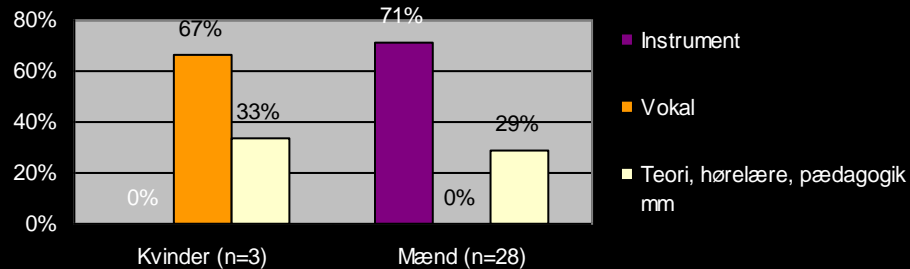


SYDDANSK MUSIKKONSERVATORIUM & SKUESPILLERSKOLE ODENSE 2011 (UNDERVISERE)

Fordeling af kvinder og mænd

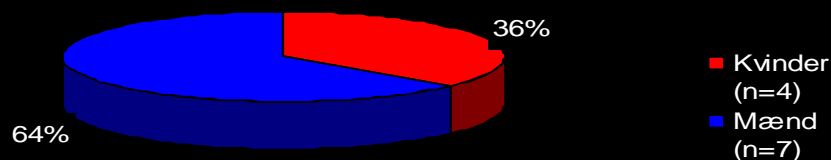


Fordeling af køn og instrument

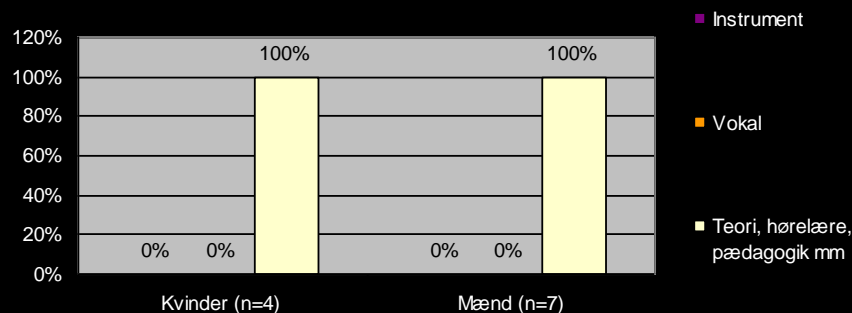


DET KGL. DANSKE MUSIKKONSERVATORIUM – TONEMESTER OG MUSIKPÆDAGOGIK 2011 (UNDERVISERE)

Fordeling af kvinder og mænd

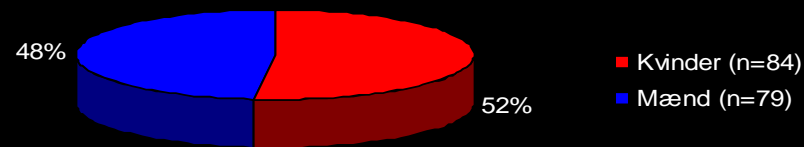


Fordeling af køn og instrument



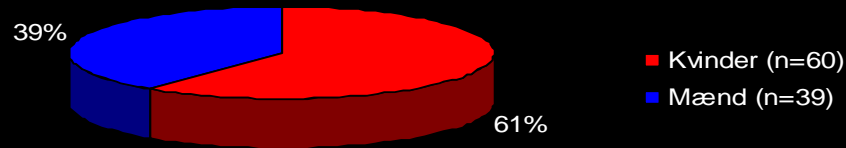
UNIVERSITETER (STUDERENDE)

- Samlet fordeling mellem kvinder og mænd 2010



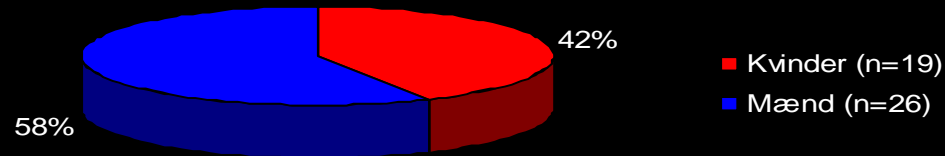
KØBENHAVNS UNIVERSITET 2010 (STUDERENDE)

- Fordelingen mellem kvinder og mænd



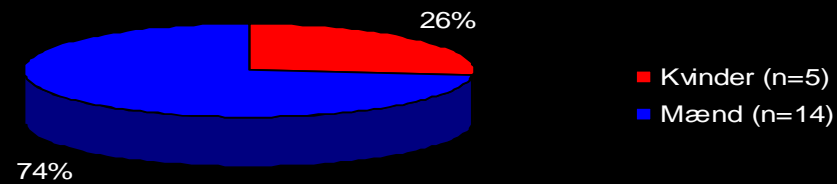
AARHUS UNIVERSITET 2010 (STUDERENDE)

- Fordelingen mellem kvinder og mænd



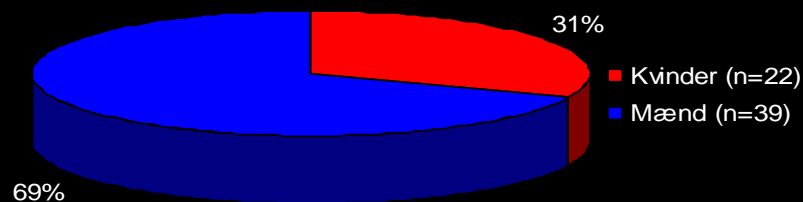
AALBORG UNIVERSITET 2010 (STUDERENDE)

- Fordelingen mellem kvinder og mænd



UNIVERSITETER 2011 (UNDERVISERE)

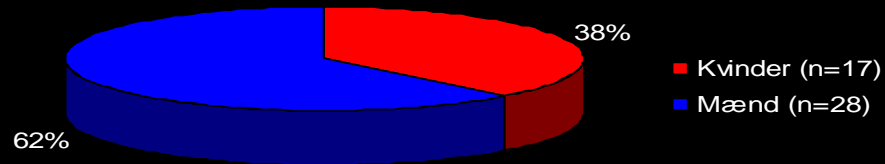
- Samlet fordeling mellem kvinder og mænd



Tallene inkluderer lektorer, studielektorer, studieadjunkter, eksterne lektorer og inkluderer ikke gæsteundervisere, undervisningsassistenter og studiesekretærer.

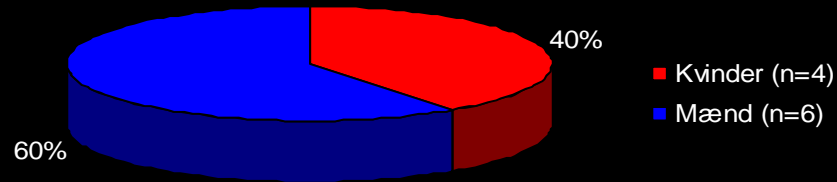
KØBENHAVNS UNIVERSITET 2011 (UNDERVISERE)

- Fordelingen mellem kvinder og mænd



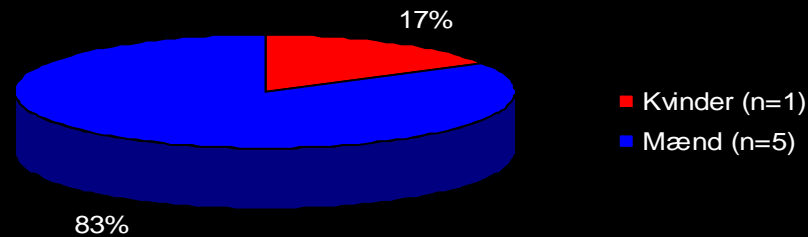
AARHUS UNIVERSITET 2011 (UNDERVISERE)

- Fordelingen mellem kvinder og mænd



AALBORG UNIVERSITET 2011 (UNDERVISERE)

- Fordelingen mellem kvinder og mænd



2. DET PROFESSIONELLE OMRÅDE



KONKLUSIONER PÅ DET PROFESSIONELLE OMRÅDE

➤ **FAGLIGE ORGANISATIONER**

Overvejende mandlige medlemmer hos DJBFA (77%), DPA (80%), DMF (77%) og DAF (57%).

➤ **RETTIGHEDSORGANISATIONER**

Overvejende mandlige medlemmer hos KODA (82%) og GRAMEX (75%).

I 2010 modtog de mandlige medlemmer hos KODA i alt 88% af de samlede rettighedsmidler. Hos GRAMEX modtog de mandlige medlemmer i alt 78% af de samlede rettighedsmidler.

➤ **MUSIKORGANISATIONER**

Bestyrelsernes kønsfordeling er 75% mænd og 25% kvinder. Kønsfordelingen i råd/udvalg og repræsentantskaber er 78% mænd og 22% kvinder.

KONKLUSIONER PÅ DET PROFESSIONELLE OMRÅDE

- **STATENS KUNSTFOND**
Kønsfordelingen for bestyrelsen er 67% mænd og 33 % kvinder, mens fordelingen i repræsentantskabet er 50% mænd og 50% kvinder.

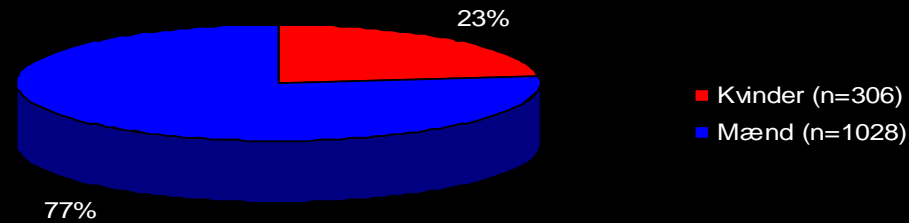
- **STATENS KUNSTFONDS LEGATER 2010**
Overvejende mænd modtog SKFs Arbejdslegater (74%), Komponisthonorarer (100 %) og Livsvarige ydelser (89%).
Lige mange mænd og kvinder modtog Rejselegater.

- **STATENS KUNSTRÅD**
Bestyrelsens kønsfordeling er 57% mænd og 43% kvinder.

- **STATENS KUNSTRÅDS MUSIKUDVALG 2011**
Overvejende mænd modtog støtte fra puljerne: Digital Formidling (65%) og Den Unge Elite (78%).

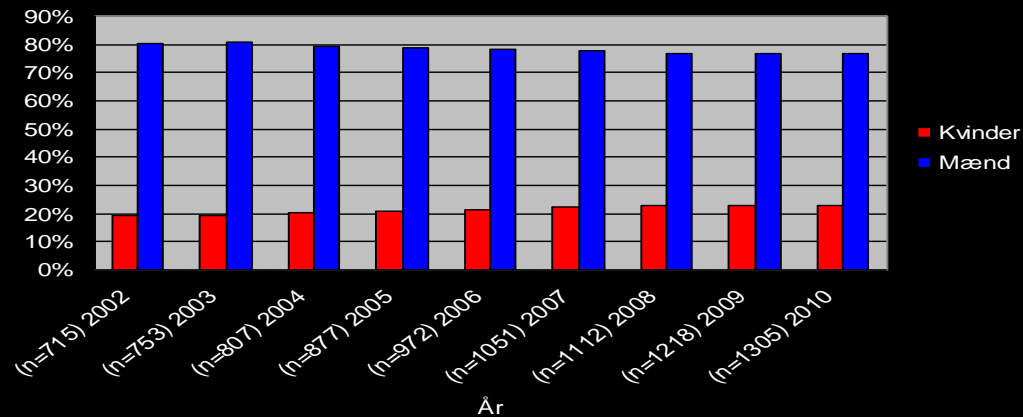
DJBFA (MEDLEMMER)

- Fordelingen mellem kvinder og mænd 2011



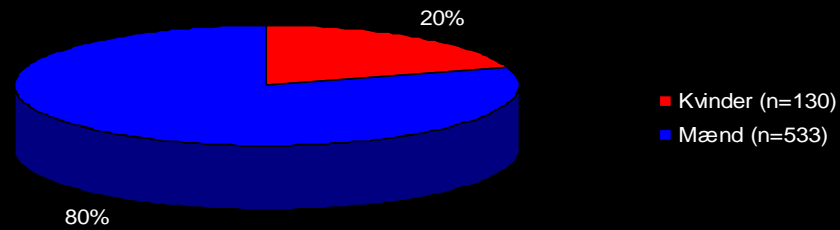
DJBFA (MEDLEMMER)

- Fordelingen mellem kvinder og mænd over tid



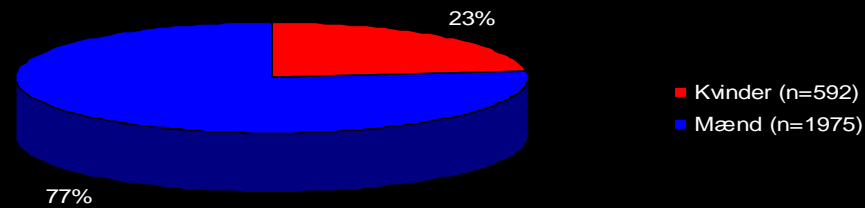
DPA (MEDLEMMER)

- Fordelingen mellem kvinder og mænd 2011



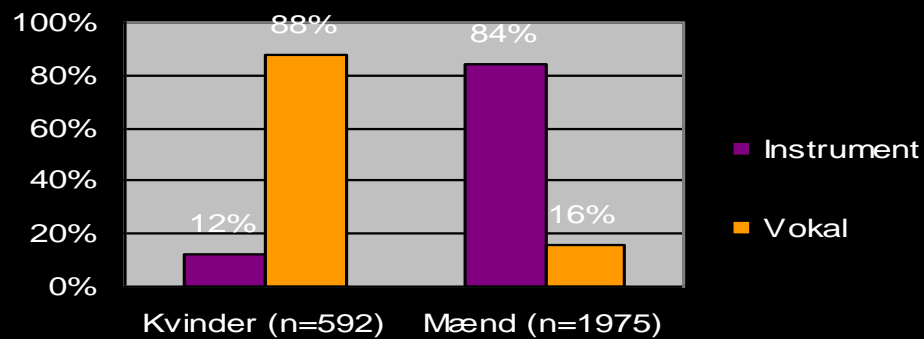
DMF (MEDLEMMER)

- Fordelingen mellem kvinder og mænd 2011



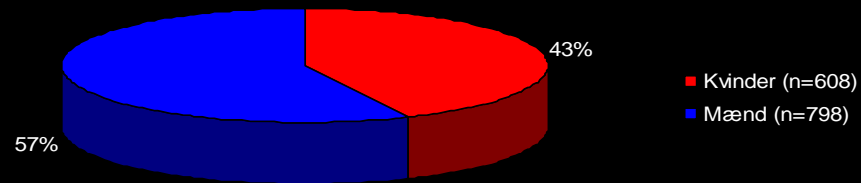
DMF (MEDLEMMER)

- Fordelingen mellem køn og instrument 2011



DAF (MEDLEMMER)

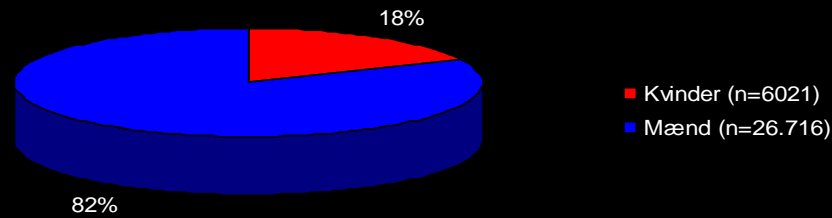
- Fordelingen mellem kvinder og mænd 2011



Medlemmerne dækker over følgende medlemsgrupper: Sangere: 647, Solister: 375, Artister: 263, Dansere: 75, Skuespillere: 43 og Modeller: 3.

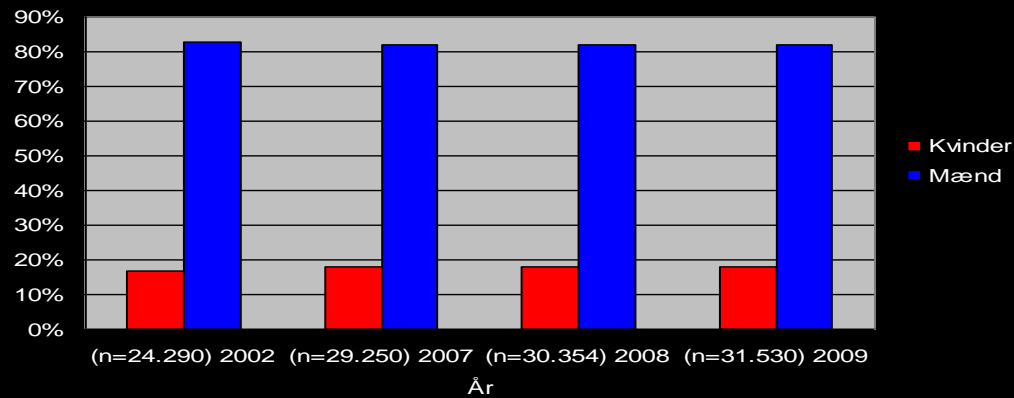
KODA (MEDLEMMER)

- Fordelingen mellem kvinder og mænd 2011



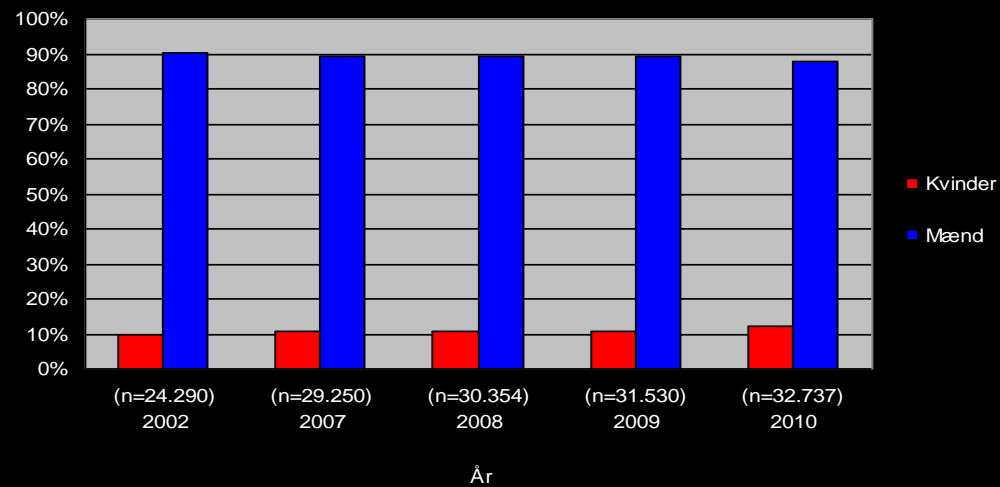
KODA (MEDLEMMER)

- Fordelingen mellem kvinder og mænd over tid



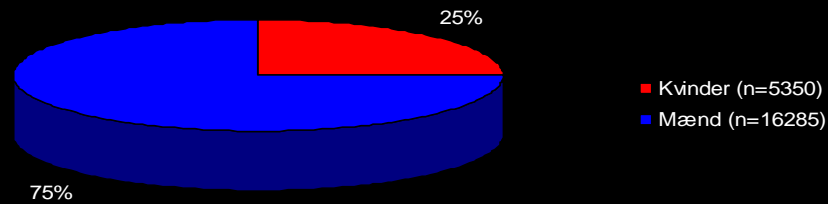
KODA (MEDLEMMER)

- Procentvis andel af indtjening fordelt på køn over tid



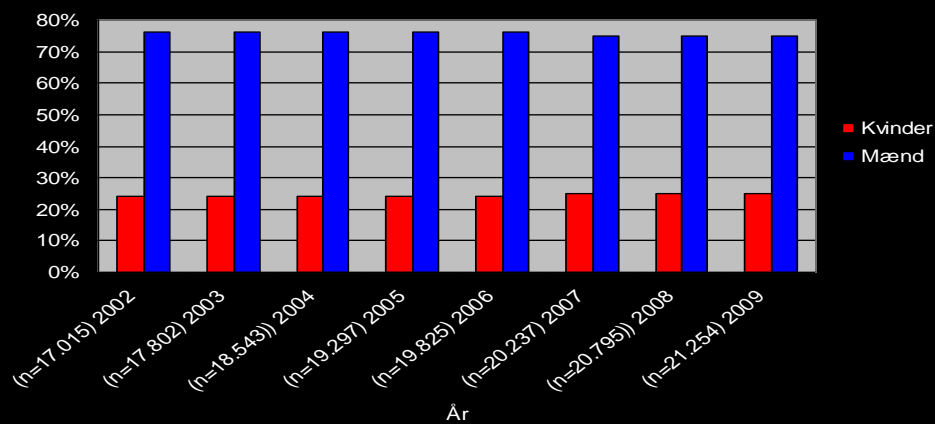
GRAMEX (MEDLEMMER)

- Fordelingen mellem kvinder og mænd 2011



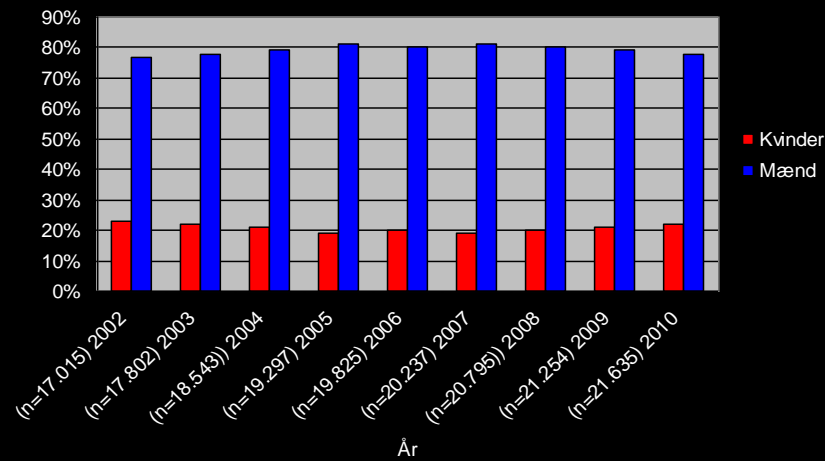
GRAMEX (MEDLEMMER)

- Fordelingen mellem kvinder og mænd over tid



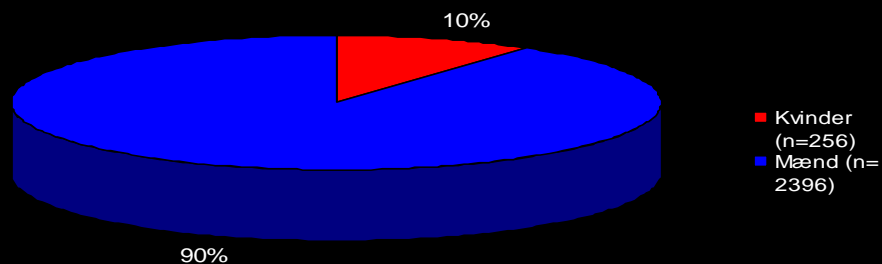
GRAMEX (MEDLEMMER)

- Procentvis andel af indtjening fordelt på køn over tid



ORA (MEDLEMMER)

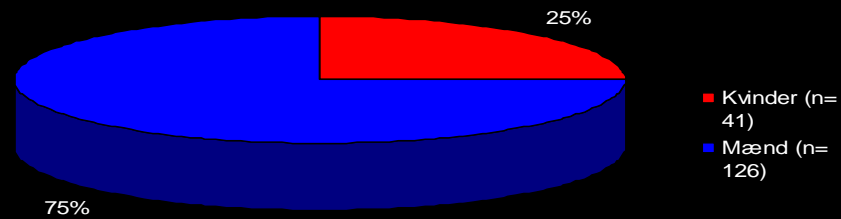
- Fordelingen blandt kvinder og mænd i øvelokaleforeninger 2011



25 medlemsforeninger med indsendte medlemslister. De dækker primært byerne Rønne, København, Lyngby, Roskilde, Holbæk, Odense, Svendborg, Vejen, Horsens, Silkeborg, Aarhus, Herning, Struer, Holstebro, Skive, Aars og Aalborg.

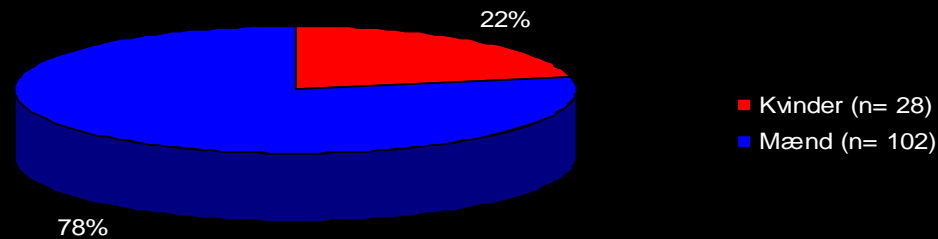
MUSIKORGANISATIONER (BESTYRELSER)

- Fordelingen mellem kvinder og mænd 2011



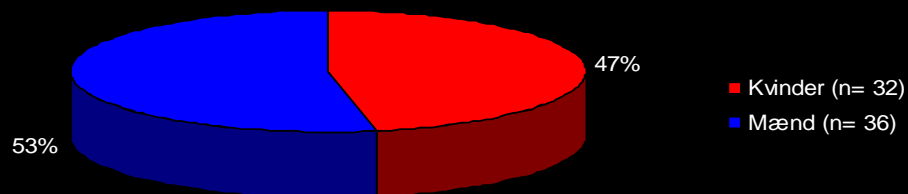
MUSIKORGANISATIONER (RÅD, UDVALG OG REPRÆSENTANTSKABER)

- Fordelingen mellem kvinder og mænd 2011



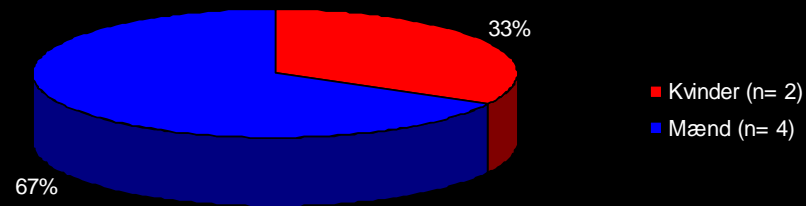
MUSIKORGANISATIONER (SEKRETARIATER)

- Fordelingen mellem kvinder og mænd 2011



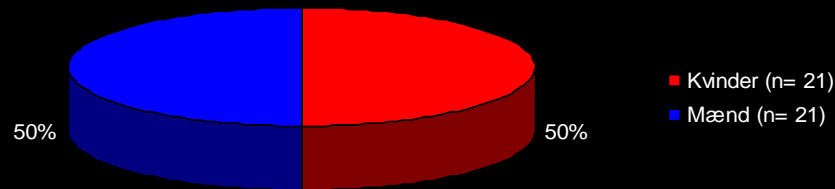
STATENS KUNSTFOND (SKF), BESTYRELSEN

- Fordelingen mellem kvinder og mænd 2011



STATENS KUNSTFOND, REPRÆSENTANTSKABET

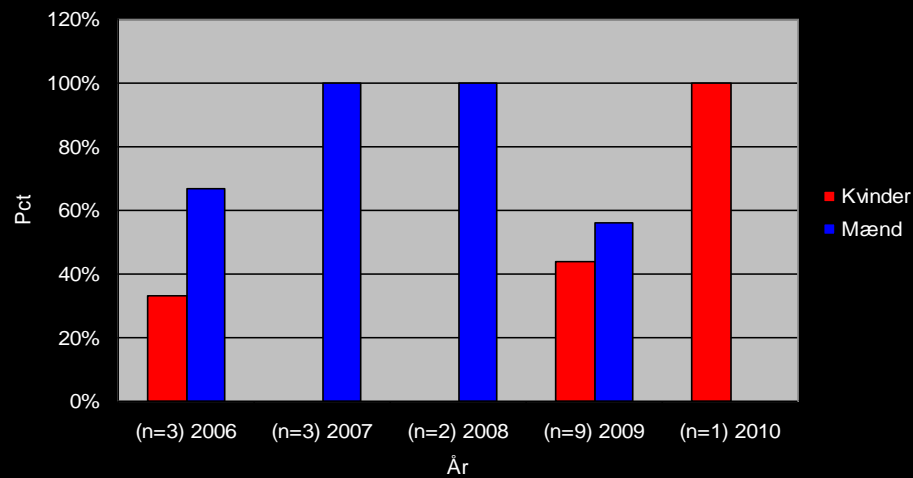
- Fordelingen mellem kvinder og mænd 2011



Tonekunstudvalget for rytmisk musik er medtaget.

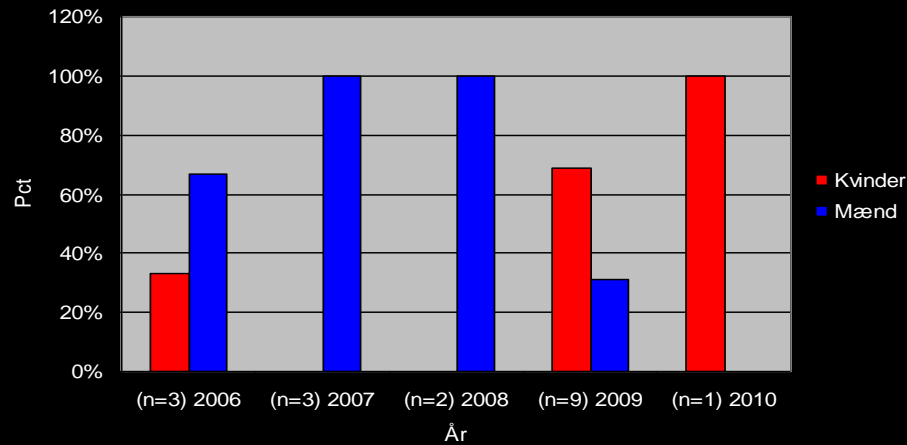
SKF, STU 3-ÅRIGT ARBEJDSSTIPENDIAT

- Tilskudsmodtagere fordelt på køn



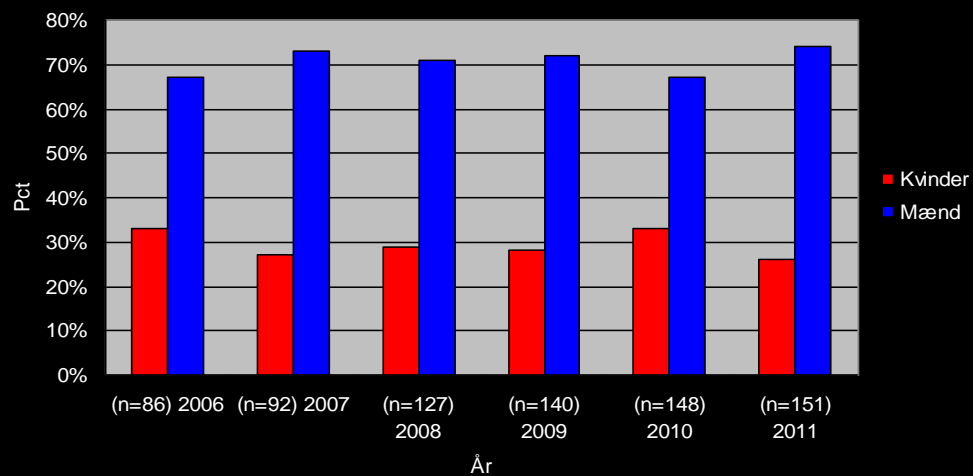
SKF, STU 3-ÅRIGT ARBEJDSSTIPENDIAT

- Procentvis andel af tilskud fordelt på køn



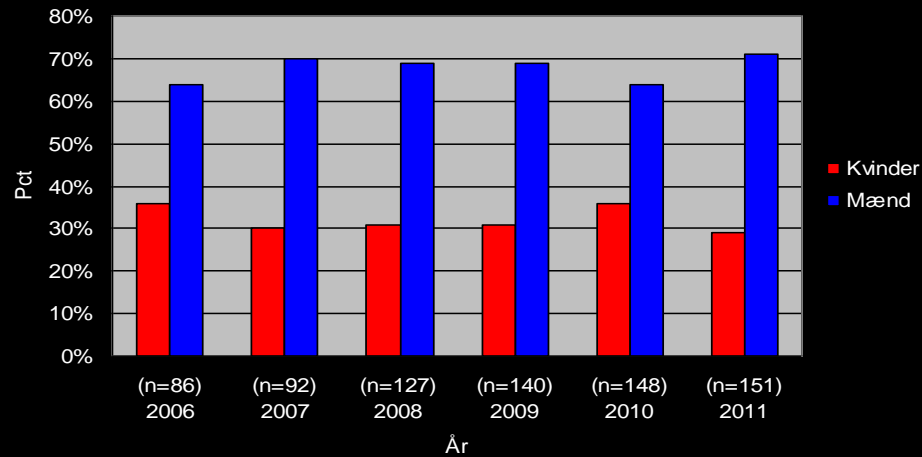
SKF, STU ARBEJDSLEGATER

- Tilskudsmodtagere fordelt på køn



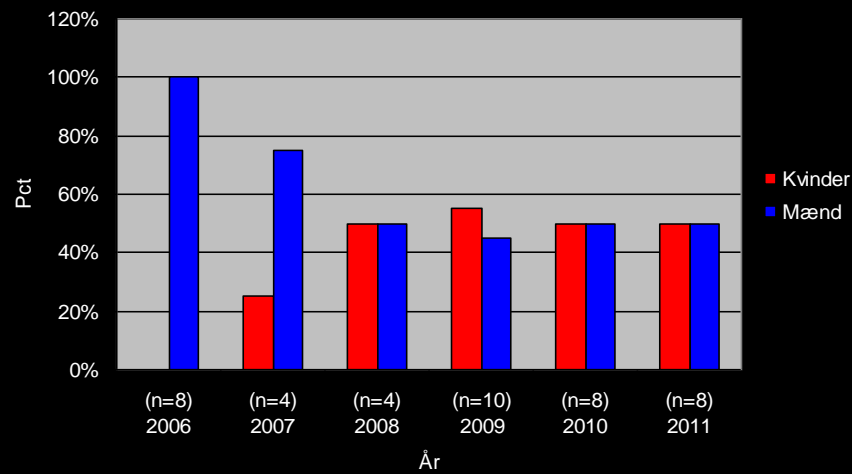
SKF, STU ARBEJDSLEGATER

- Procentvis andel af tilskud fordelt på køn



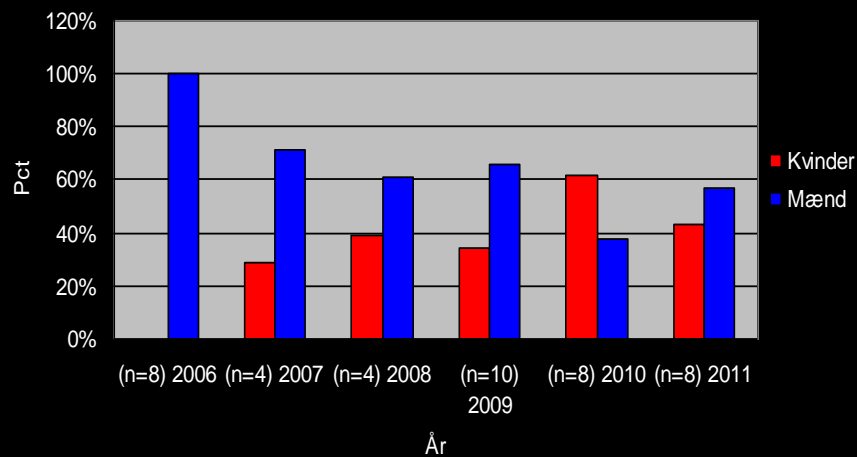
SKF, STU REJSELEGATER

- Tilskudsmodtagere fordelt på køn



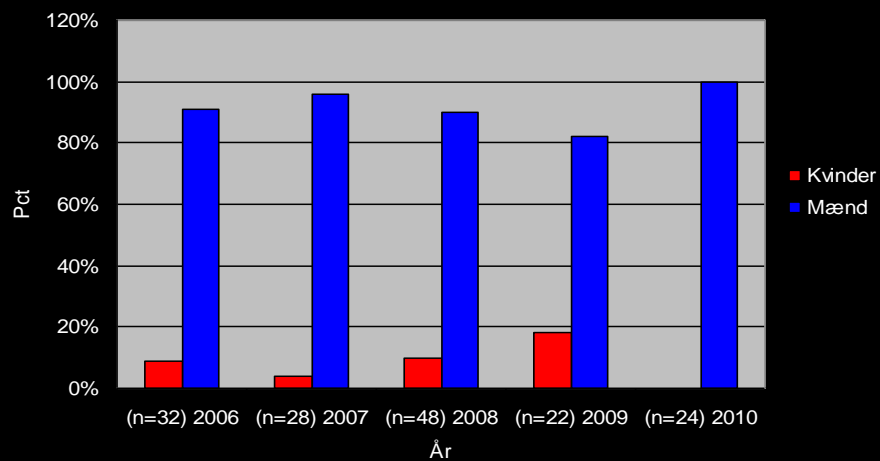
SKF, STU REJSELEGATER

- Procentvis andel af tilskud fordelt på køn



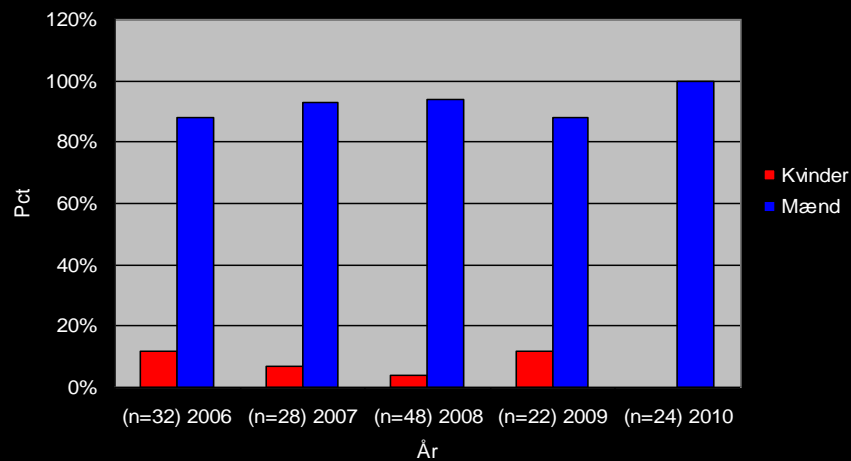
SKF, STU KOMPONISTHONORAR (TONEKUNSTUDVALGET FOR DEN RYTMISKE MUSIK)

- Tilskudsmodtagere fordelt på køn



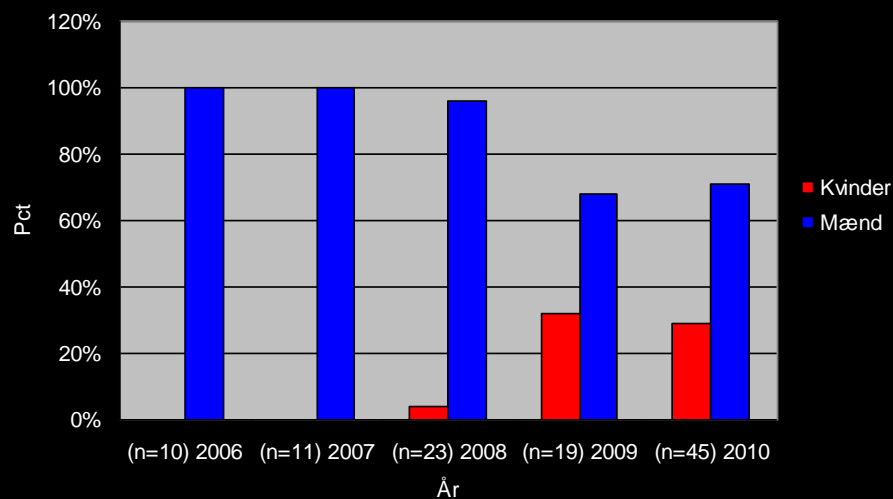
SKF, STU KOMPONISTHONORAR (TONEKUNSTUDVALGET FOR DEN RYTMISKE MUSIK)

- Procentvis andel af tilskud fordelt på køn



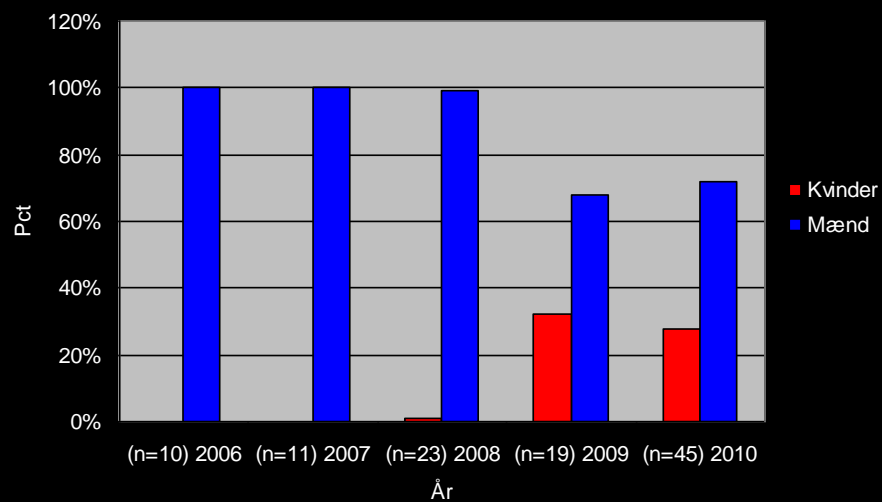
SKF, STU KOMPONISTHONORAR (FÆLLES UDDELING)

- Tilskudsmodtagere fordelt på køn



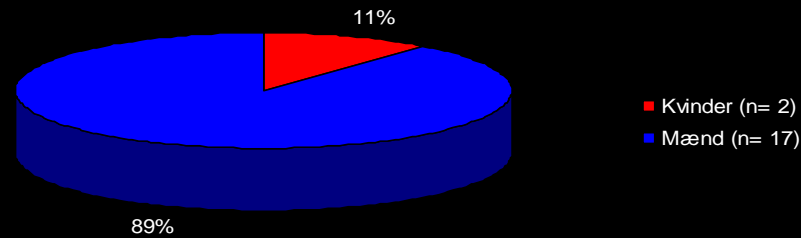
SKF, STU KOMPONISTHONORAR (FÆLLES UDDELING)

- Procentvis andel af tilskud fordelt på køn



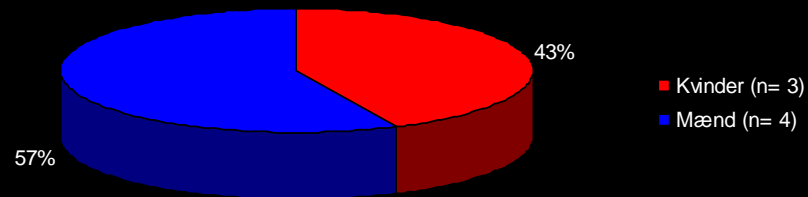
SKF, LIVSVARIGE YDELSER

- Legatmodtagere fordelt på køn



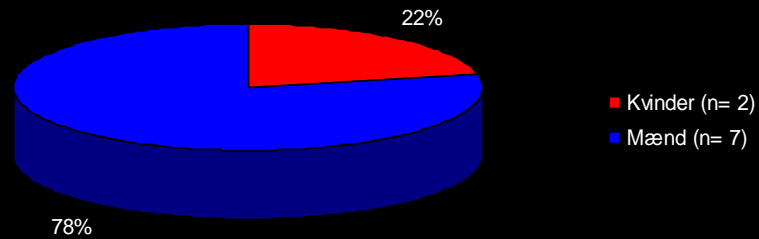
STATENS KUNSTRÅDS (SKR) MUSIKUDVALG

- Fordelingen mellem kvinde og mænd 2011



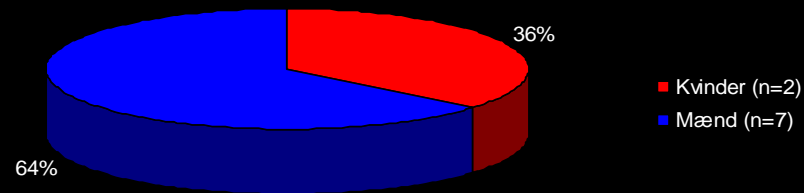
SKR, MU DEN UNGE ELITE 2011

- Tilskudsmodtagere fordelt på køn



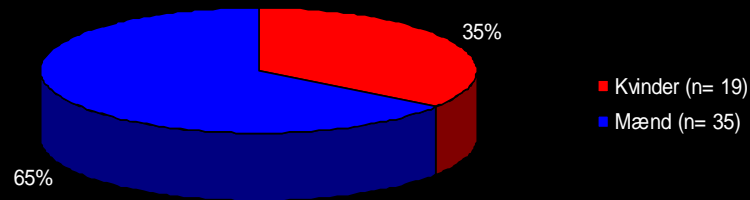
SKR, MU DEN UNGE ELITE 2011

- Procentvis andel af tilskud fordelt på køn



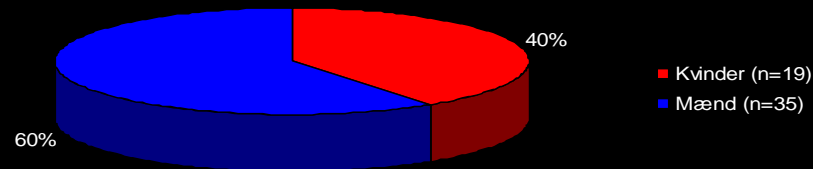
SKR, MU DIGITAL FORMIDLING 2011

- Tilskudsmodtagere fordelt på køn



SKR, MU DIGITAL FORMIDLING 2011

- Procentvis andel af tilskud fordelt på køn



3. GATEKEEPERS



KONKLUSIONER PÅ GATEKEEPER-OMRÅDET

- **PLADESELSKABER**
Overvægt af mænd blandt IFPI og DUPs beslutningstagere (85%).
- **SPILLESTEDER (MEDLEMMER AF DANSK LIVE)**
Overvejende mænd i bestyrelserne (72%) og blandt organisationernes øvrige beslutningstagere (81%).
- **REGIONALE SPILLESTEDER**
Overvejende mænd i bestyrelserne (74%) og blandt organisationernes øvrige beslutningstagere (90%).
- **FESTIVALER (MEDLEMMER AF DANSK LIVE)**
Overvejende mænd i bestyrelserne (67%) og blandt organisationernes øvrige beslutningstagere (77%).

KONKLUSIONER PÅ GATEKEEPER-OMRÅDET

- **BOOKERNE.DK**
Overvejende mænd blandt organisationens beslutningstagere (87%).
- **TV: DR** har oplyst, at det er de enkelte programansvarlige, der træffer beslutning om, hvilken musik, der spilles. Kan ikke opgøre kønsfordeling.
- **STREAMING (TDC PLAY OG WIMP)**
Hos TDC Play er fordelingen mellem kvinder og mænd i redaktionen 50/50.
Hos WIMP består redaktionen udelukkende af mænd.
- **RADIO**
Overvejende mænd blandt kanalernes beslutningstagerne

KONKLUSIONER PÅ GATEKEEPER-OMRÅDET

➤ **DAGBLADE**

Udelukkende mandlige musikredaktører på de større danske dagblade (med undtagelse af Børsen).

Overvejende mandlige musikanmeldere/skribenter.

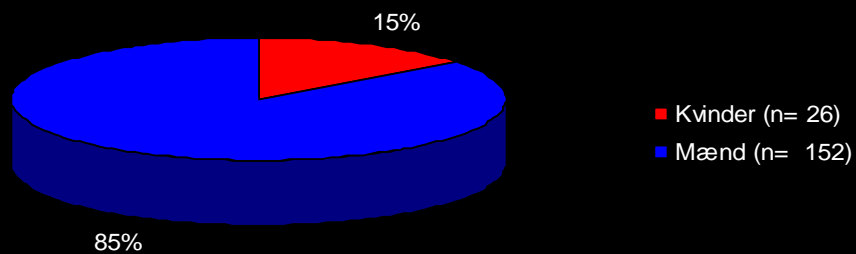
➤ **MUSIKMAGASINER**

Udelukkende mandlige musikredaktører på de større musikmagasiner.

Overvejende mandlige musikanmeldere/skribenter (med undtagelse af Chili).

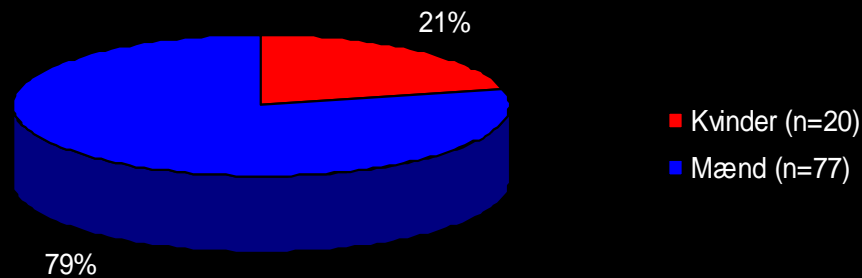
PLADESELSKABER (BESLUTNINGSTAGERE)

- Samlet fordeling mellem kvinder og mænd



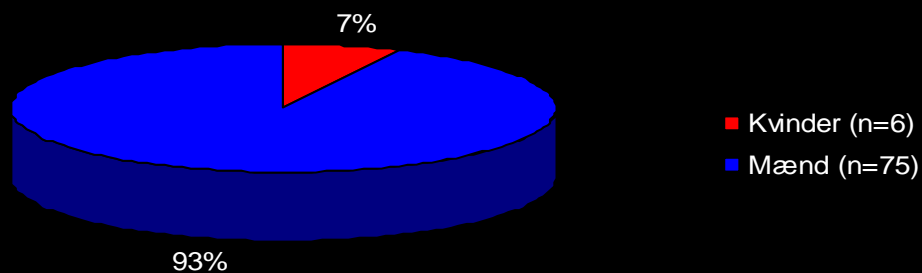
PLADESELSKABER IFPI (BESLUTNINGSTAGERE)

- Fordelingen mellem kvinder og mænd 2011



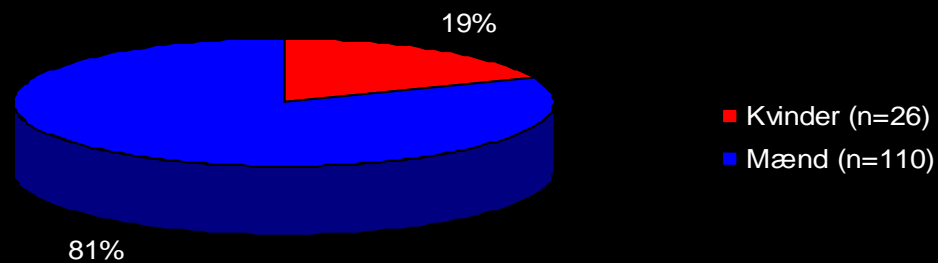
PLADESELSKABER DUP (BESLUTNINGSTAGERE)

- Fordelingen mellem kvinder og mænd 2011



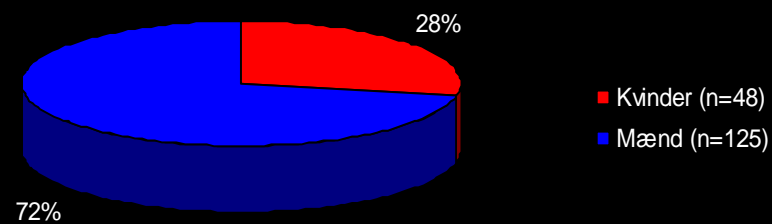
SPILLESTEDER (BESLUTNINGSTAGERE)

- Fordelingen mellem kvinder og mænd 2011



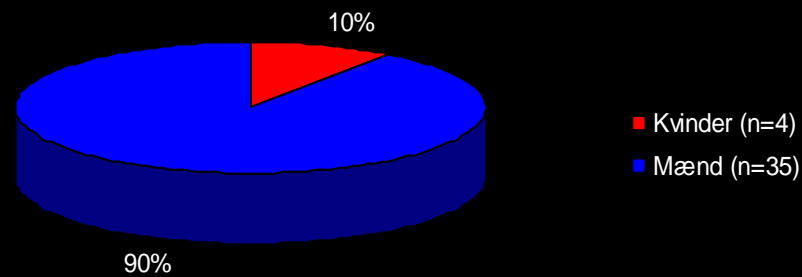
SPILLESTEDER (BESTYRELSER)

- Fordelingen af kvinder og mænd 2011



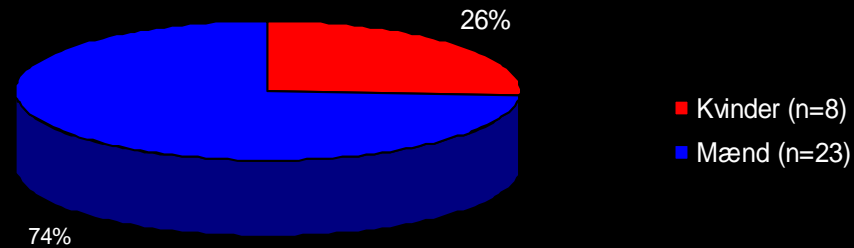
REGIONALE SPILLESTEDER (BESLUTNINGSTAGERE)

- Fordelingen af kvinder og mænd 2011



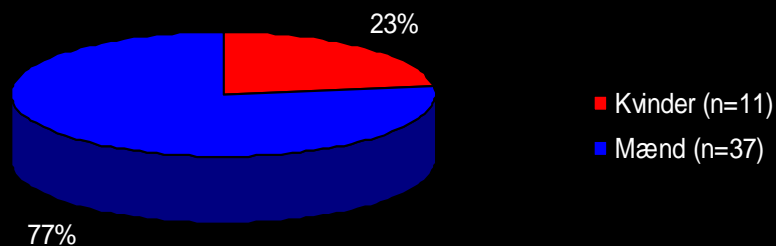
REGIONALE SPILLESTEDER (BESTYRELSER)

- Fordelingen af kvinder og mænd



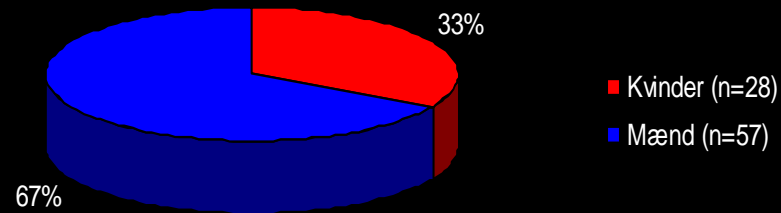
FESTIVALER (BESLUTNINGSTAGERE)

- Fordelingen af kvinder og mænd 2011



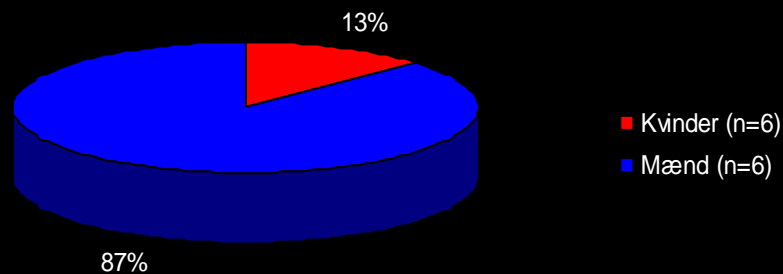
FESTIVALER (BESTYRELSER)

- Fordelingen af kvinder og mænd 2011



BOOKERNE.DK (BESLUTNINGSTAGERE)

- Fordelingen af kvinder og mænd 2011



TV

- DR har oplyst, at det er de enkelte programansvarlige, der træffer beslutning om, hvilken musik, der spilles. Kan ikke opgøre kønsfordeling.

STREAMING (TDC PLAY OG WIMP)

- Fordelingen mellem kvinder og mænd 2011

	Kvinder	Mænd
TDC Play	2	2
Wimp	0	2

RADIO (BESLUTNINGSTAGERE)

– Fordelingen mellem kvinder og mænd 2011

	Kvinder	Mænd
Nova FM	0	1
Pop FM	0	1
The Voice	0	1
SBS Broadcasting (direktør)	0	1
P3 (Musikchef)*	0	1
P4	2	3
P6 Beat	0	1
P7 Mix	0	3
P8 Jazz	1	4

* Eftersom P3's playlisteudvalg er dynamisk og ofte skifter fra uge til uge, er det udelukkende musikchefen medtaget.

DAGBLADE (MUSIKREDAKTØRER)

- Fordelingen mellem kvinder og mænd 2011

	Kvinder	Mænd
Politiken	0	2
Jyllandsposten	0	1
Information	0	1
Weekendavisen	0	1
Børsen	1	0
Ekstra Bladet	0	1
BT	0	3

DAGBLADE (MUSIKANMELDERE/SKRIBENTER)

- Fordelingen mellem kvinder og mænd 2011

	Kvinder	Mænd
Politiken	1	1
Jyllandsposten	1	2
Information	0	1
Weekendavisen	0	1
Børsen	3	6
Ekstra Bladet	0	3
BT	1	5

MUSIKMAGASINER (REDAKTØRER)

- Fordelingen mellem kvinder og mænd 2011

	Kvinder	Mænd
Chili	0	0
Gaffa	0	1
Geiger	0	4
Soundvenue	0	3
Tjeck	0	1

MUSIKMAGASINER (MUSIKANMELDERE/SKRIBENTER)

– Fordelingen mellem kvinder og mænd 2011

